

令和6年4月01日 1.0版
令和6年8月16日 1.1版



宮城県よろず支援拠点

令和6年度・事業説明資料

宮城県よろず支援拠点
チーフコーディネーター佐藤創

宮城よろずは「想いをカタチにする経営相談所」！



想いをカタチにする経営相談所 宮城県よろず支援拠点

経営のお悩み解決します。
あなたのチャレンジ、
本気でカタチにしませんか？

あなたのチャレンジを、経営のあらゆる分野のエキスパート達が全力サポートします！
新商品開発のアイデアが欲しい、人手不足を解消したい、集客を図りたいなど、
あなたの課題に沿って具体的な提案をし、ワクワクする未来に向けて共に歩んでいきます。
相談満足度94%、売上拡大などの具体的な成果が出た方が63%。
「よろずに相談してよかった」「売上が拡大した」「創業できた」など、喜びの声が届いています。
あなたのチャレンジを、ぜひ我々にも聞かせてください！

相談満足度

94%

予約制

お困り事相談

無料

セミナー情報や拠点情報は Web サイトから

 <https://yorozu-miyagi.go.jp/>

みやぎよろず 検索

拠点の活動状況や経営コラムは facebook から

 @miyagiyorozu

 @miyagiyorozu

支援範囲は、経営のあらゆる領域



広報・販促



資金繰り



補助金活用



金融取引正常化



営業ツール



海外展開



Web/SNS活用



生産性向上
・現場改善



人事・労務



IT導入・活用



事業承継



経営法務



新規事業・創業



人手不足対応

(宮城県よろず支援拠点)
総合的な経営支援を実施



他の専門分野支援機関と連携して支援

知財総合支援窓口

事業承継・引継ぎ支援センター

働き方改革推進支援センター

中小企業活性化協議会

みやぎ産業振興機構

JETRO仙台

中小企業基盤整備機構

宮城県産業技術総合センター

専門領域の経営支援を実施

想いをカタチにする専門家のチーム支援

成果が出るのは、よろずだけの **スリーステップ** チーム支援があるから！

STEP 1 : 方針を決めよう

売上拡大
新商品開発



現在の経営状況や今後の
目標・夢を聞かせてくだ
さい！

今後の対応方針を決定し
ましょう。

STEP 2 : 戦略を明確にしよう

市場設定
標的市場の設定



市場設定
新商品マーケティング

強みを軸に、どんな商品を、
誰に、どのように提供する
のか、ワクワクする実行計
画を決めます！

STEP 3 : 戦略を実行しよう

商品開発
企画・陳列改善

商品や売り場の改善



広告デザイン
チラシ／動画発信



I T 活用（情報発信）
W e b 情報発信

Web/SNSで情報発信



採用
求人票改善

人手不足の解消を実施



施策活用・資金繰り
補助金活用／資金調達

足元の資金繰りや補助金活用



売
上
が
ア
ッ
プ
し
た
！
資
金
調
達
で
き
た
！

- 単なるアドバイスや助言だけでなく、
成果にコミットした支援を徹底します！
- 「戦略の策定から実行」まで、複数の
専門家によるチーム支援を徹底します！



(※上記はチーム支援の例です)

成果を出すためのプロジェクト型支援

成果の種をまき



- ✓ STEP 1 → 方向性の決定
- ✓ STEP 2 → 取組み内容の明確化

成果の芽を育て



- ✓ STEP 3 → 実務が進むご支援を徹底

成果を刈り取る



- ✓ 育った成果を確認し、次の成果をよろずと一緒に計画！

- 我々の支援は「成果を出すこと」が目的です。
- 事業者さまと一緒に、
成果の種をまき → 成果の芽を育て → 成果を刈り取る
サポートを致します！
- 「小さな成果」をスピーディに刈り取り、繰り返し成果を積み上げるご支援が得意です。

令和6年度コーディネーター構成

ゼネラリスト専門家

チーフ コーディネーター	サブチーフ コーディネーター	拠点運営 マネージャ						
								
売上拡大 経営改善 施策活用 人手/DX	売上拡大	売上拡大 経営改善 施策活用	経営改善 施策活用	経営改善 施策活用	売上拡大 施策活用	経営改善 施策活用	売上拡大	
販売促進/IT活用 広報/事業戦略	飲食メニュー開発 販促企画/SNS	商品開発/IT活用 事業計画	経営改善計画 補助金	経営改善 資金繰り	創業/採用 補助金	資金繰り/労務 社労士	生産現場改善 補助金	
佐藤 創	遠藤 さゆり	室岡 庸司	菅野 史朗	渡辺 晋也	本宮 直	福地 尚美	清野 恵介	

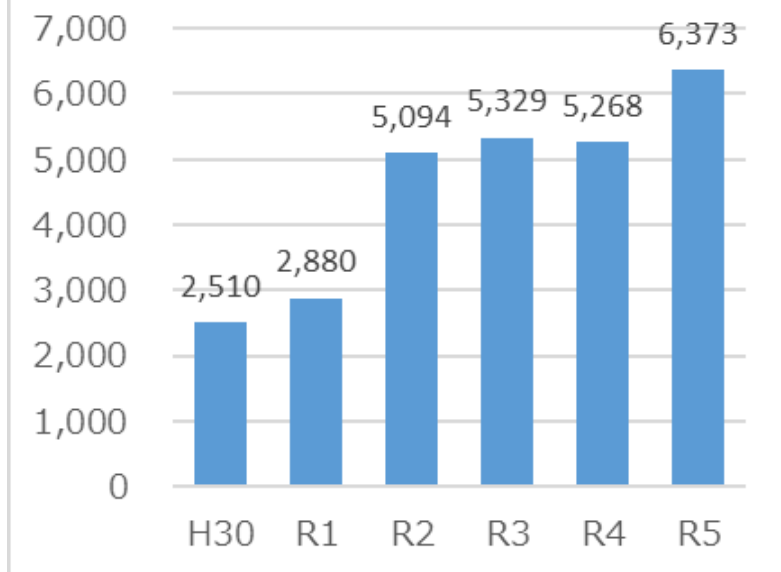
スペシャリスト専門家

拠点運営 マネージャ							
							
人手/DX							
IT・Webツール 利活用	広告デザイン	デザイナー Webデザイン	商品開発 広報戦略	経営法務 弁護士	販路開拓 商品開発	Web集客 SNSマーケ	産直販売支援 小売店売場改善
木村 俊一	伊藤 幸子	荒井 久美子	木全 崇仁	橋本 琢朗	山田 貴	畠山 善行	沼澤 裕

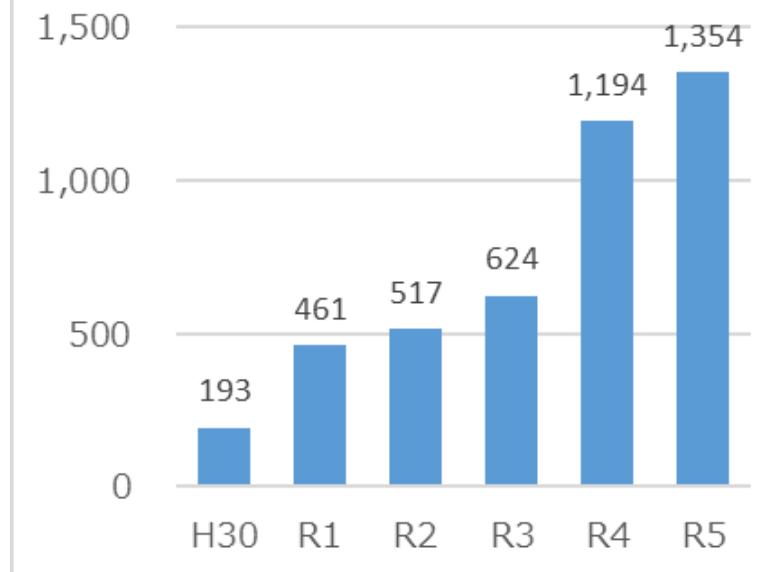
宮城よろず令和5年度の実績



相談実績



課題解決

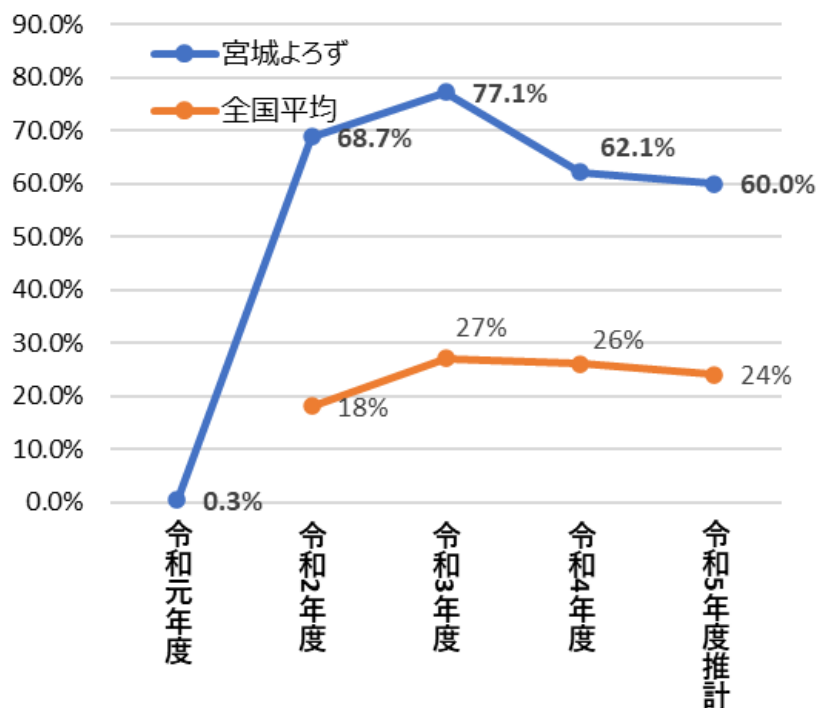


(※4～11月実績の年換算値)

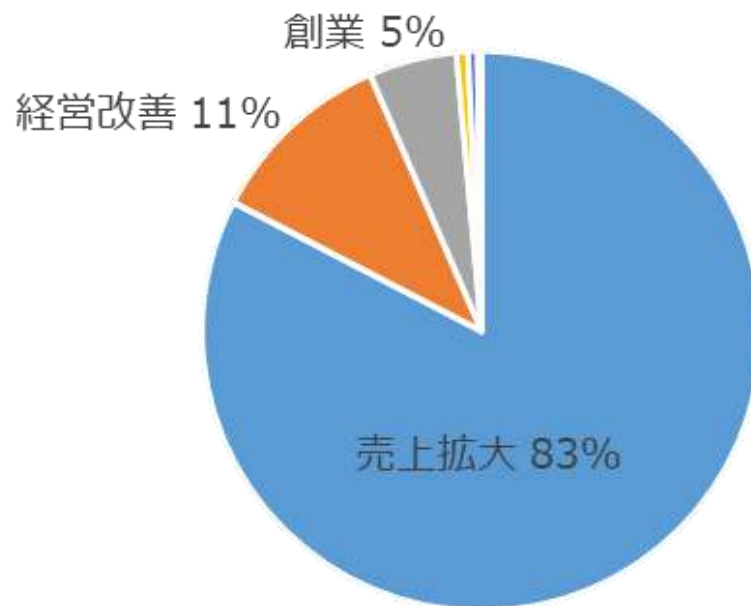
- コロナ禍に伴い経営相談件数が増加。
- チームでの経営課題解決体制を強化したことで、課題解決件数も増加傾向に。

宮城よろず令和5年度の実績

オンライン（TV）相談割合



課題解決分類

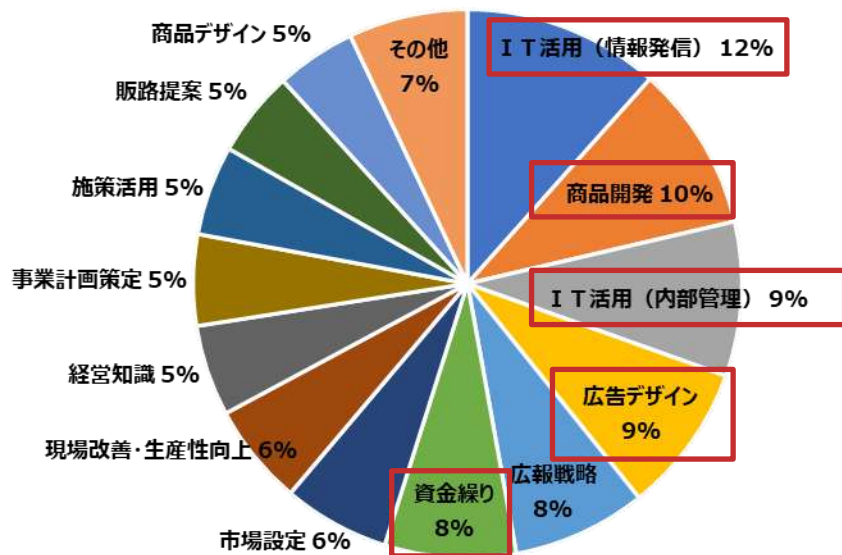


- 新型コロナによる全国緊急事態宣言下より、テレビ会議を用いた経営相談にシフト。コロナ禍(ピンチ)に対応し、**テレビ相談割合は全国トップクラス**へ。
- 8割強が「売上拡大」の支援。平行して「経営改善」も支援。

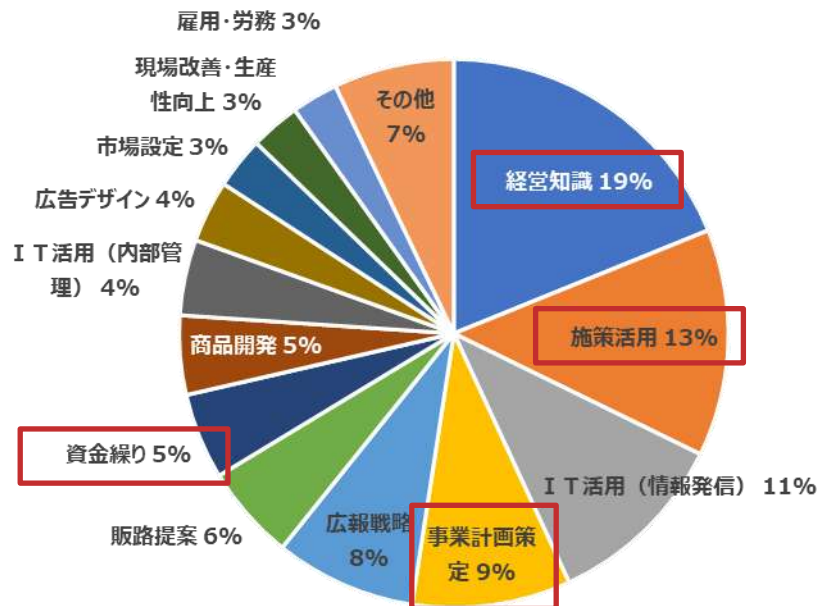
宮城よろず令和5年度の実績



令和5年度宮城よろず支援ジャンル



令和5年度よろず全国平均支援ジャンル



- 宮城よろずの特徴は、事業者の本業支援による売り上げ拡大を推進できるノウハウとメンバーが揃っていること。また事業者のDX推進に貢献。
- 他拠点は、補助金や施策活用および財務数値の指摘などの相談が中心であり、全国平均からみても、宮城よろずは本業支援が得意な拠点。
- 売上拡大と経営改善の両輪をバランスよく支援している。

宮城よろずの特徴と活用方法

● 経営相談事業の比較

比較項目	宮城よろず	各種・専門家派遣制度
費用	無料	無料（有料のものもあり）
回数	制限なし（ただし予約制）	最大 3 ～ 5 回程度
支援範囲	<ul style="list-style-type: none"> ・ 複合問題を解きほぐす ・ 解決手順の提案 ・ 個別課題の解決 	個別課題の解決が主
支援手法	課題の整理から、成果を出すまで（成果を出す 3 ステップの支援）	スポット支援が主
専門家	課題に応じて宮城よろずで選定（複数の専門家）	支援機関が選定（1 ～ 数名の専門家）
相談方法	当拠点事務所への来訪 オンライン相談	事業者事務所への訪問 オンライン相談

- 売上拡大などの**本業支援を徹底して行い、成果を出す支援**が得意です。
- 経営改善と本業支援を同時並行して行います。



令和6年度 政策的重点課題への対応

項目	概要	主な連携支援機関
成長支援	事業者の成長を共に描く伴走支援を強化。他県よろず専門家も活用しての総力支援。	他県よろず支援拠点
収益力改善 (経営改善)	資金繰りと収益力改善の両面で支援体制強化。売上拡大のためのアクションプラン実行支援を遂行。	中小企業活性化協議会
価格転嫁	価格転嫁サポーターによる価格転嫁の推進、交渉方法のレクチャなどを実施。	
D X	Web/SNS、およびITツールの導入による生産性向上、売上拡大を全般支援。	
事業承継	承継前後の事業磨き上げについて対応。	事業承継引継ぎ支援センター
人手不足/ 賃上げ	求人票のブラッシュアップ、労働環境改善のための取り組み、人事評価制度の支援。	働き方改革推進支援センター
生産性向上	省力化補助金、ものづくり補助金等を活用した生産性向上を支援。	
創業	特定創業セミナー等を通じた創業支援機関と連携した支援を実施。	商工会・商工会議所

単なる売上拡大支援から、ベクトルを持った成長支援へ

宮城よろずは、令和6年度から

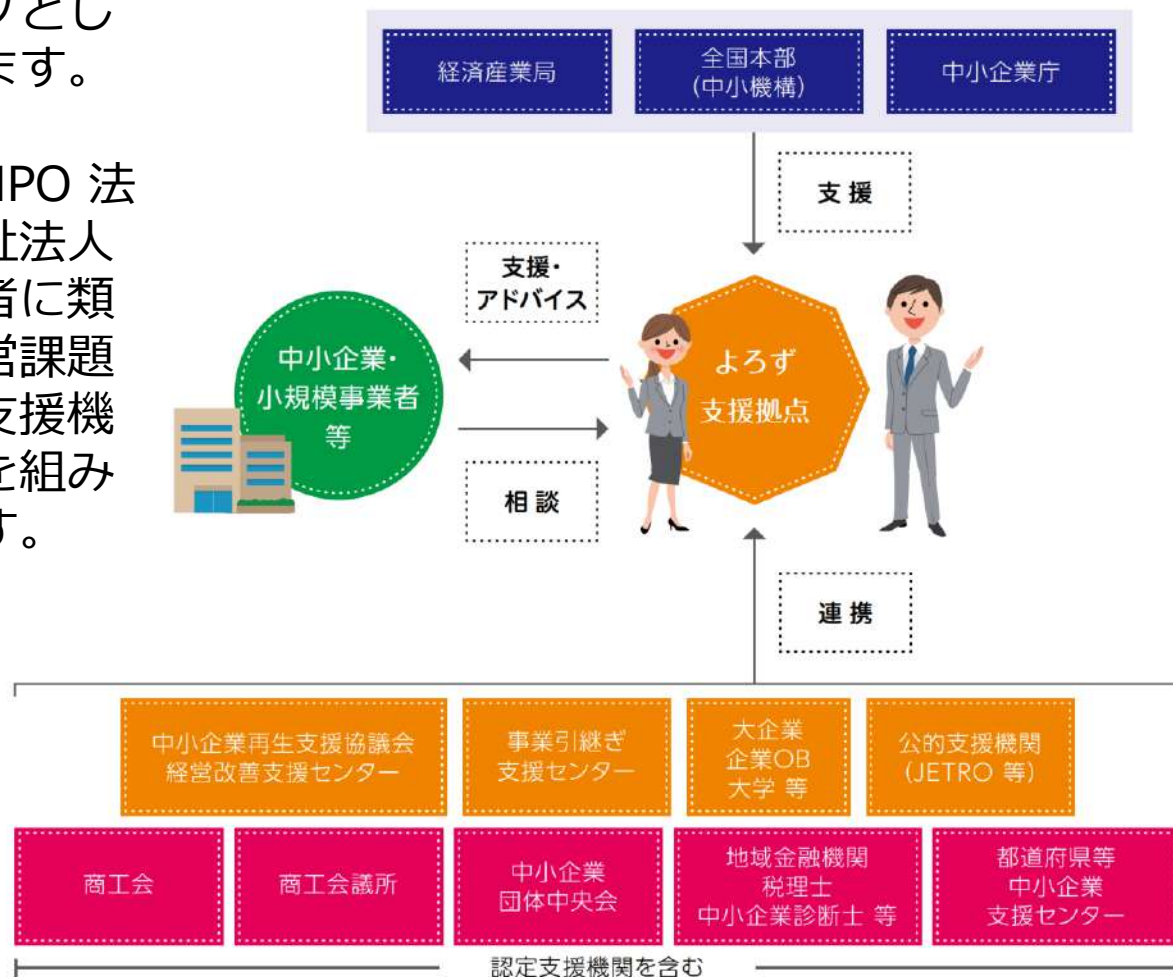
売上拡大支援 → 自己変革力を高める段階的な成長支援

へとギアチェンジ（バージョンアップ）します。

- プロジェクト型支援（真の課題設定→解決にむけた支援）
- チーム支援（企業の総体をサポートできる体制）
- 対話と傾聴の強化（自律自走を目指し自己変革力をサポート）
- 経営改善の強化（経営改善と収益力向上の両輪の支援）

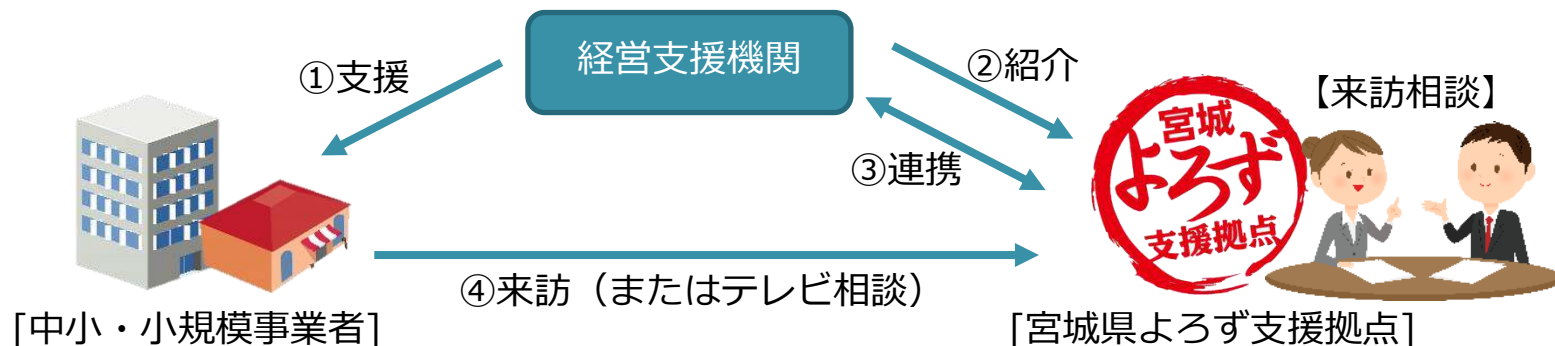
支援機関さまとの連携

- 経営支援ネットワークのハブとして、事業者様の支援を行います。
- 中小企業・小規模事業者、NPO 法人・一般社団法人・社会福祉法人等の中小企業・小規模事業者に類する方、創業予定の方の経営課題を、地域の支援機関や認定支援機関などの支援ネットワークを組み合わせながら解決に導きます。
- 既存経営支援機関さまの、**「かゆいところに手が届く」連携をさせて頂くことがミッション**の1つです。
- 宮城県さま、および各自治体さまとの連携も強化しております。



(出典：平成30年度よろず支援拠点成果事例集, よろず支援拠点全国本部)

1. よろずへの来訪相談（or テレビ相談）



- 事業者さま支援のご依頼があれば、よろず支援拠点で相談対応します。
（事業者さまからの直接連絡でも構いません。その際は、事業者さまに
よろず支援拠点のパンフレット等をお渡しし、ご紹介ください。
パンフレットは当拠点Webサイトからもダウンロード可能です）
- 支援機関さまの**支援方針や課題など、背景や思いを伺ったうえで支援**します。
- 支援中は、支援状況を密に連携させて頂きますし、同席もぜひお願いします。
（情報共有の仕組みについてはご相談させてください）
- 支援方針や**支援の流れは、よろず支援拠点が主体的に設定**させて頂きます。
よって、経営知識の**ワンポイント・アドバイスではなく、継続的な経営支援に
なるケースでの活用が効果的**です。

2. 支援機関での来訪相談（or テレビ相談）



- 事業者さまが御支援機関の会議室等に移り、当拠点と無料のテレビ会議システムを使ってテレビ相談をします。
- 臨時的なスポット相談も可能ですし、月に1回程度の定期相談会の開催も可能です。現在、複数の金融機関さま、商工会・商工会議所さま。自治体さまとの定期相談会を実施しております。
- 多様な経営課題に対応するため、**テレビ会議システムを活用した経営相談で当拠点の専門家をフル活用**することができます。お気軽にご相談ください。

支援機関との連携

他よろず支援拠点とのチーム支援

- 他県のよろず支援拠点と積極的に連携し、当拠点だけでは足りないノウハウを補完しています。
- 岩手県よろず支援拠点 キャッチコピー、食産業、宿泊業の連携支援や勉強会
- 新潟県よろず支援拠点 元百貨店バイヤーによる販路開拓支援
- 山口県よろず支援拠点 写真家による撮影や動画作成支援など。



【小規模の宿泊業さま限定】
アフターコロナで収益改善を目指す！
小規模宿泊業のための
売上拡大事例セミナー

参加無料
Teams
オンライン
事前予約制
定員 10名様

お問合せ・お申し込み
TEL 022-393-8044

こんなお悩みはありませんか？

- ☐ ネット集客の方法が分からない
- ☐ SNS等の情報発信がイマイチ...
- ☐ 料金設定・料金アップが出来ない
- ☐ ネットを使わない集客方法を知りたい
- ☐ 口コミ誘導が、いつも同じ文章に
- ☐ 初心者向けの「集客管理方法」は？

世の中的にはコロナ禍も落ち着いて、と話題になっていますが、これからアフターコロナに向けて新たな取組みを加速する時期に入っています。小規模宿泊業のみならず売上拡大を実現した事例を紹介し、皆様に取り組みやすい提案ノウハウなどをお伝えします。

日程 2023年10月26日(木)
時間 13:00 ~ 14:00
定員 先着10名様(オンライン)

お申し込み・お申し込み
お申し込み・お申し込み
お申し込み・お申し込み

TEL 022-393-8044

支援機関との連携

- 岩手県よろず支援拠点とは、県をまたいだチーム支援を実現。

専門家がチームで応援
チーム支援パッケージ

宮城県よろず支援拠点 R5/12/18版

食品製造業の販路開拓

3ステップのチーム支援

STEP 1 味の改良
STEP 2 販路開拓
STEP 3 売場POP

こんなお悩みを解決！

- 百貨店・SC等へ販路開拓したい！
- 商品の味やパッケージを改善したい！
- バイヤーへのPR方法を知りたい！

味の改良 販路開拓 売場POP

岩手 藤井 登

遠藤 さゆり
フードコーディネーター・SNS活用

具体的な販路を開拓

商品にあった具体的な販路と営業方法をお伝えし、FCPシートを活用して商品魅力を整理するサポートを行います。

商品特徴に応じた、商品開発やパッケージを提案。

必要な販促物の種類と活用方法を整理してアドバイス。

現在の販促物を共にブラッシュアップ。

売場での改善点をふまえて、継続的な改善をサポート。

Instagramを活用した周知方法についてレクチャー。

営業に必要なFCPシートを活用し、商品特徴を整理。

Instagramを活用した周知方法についてレクチャー。

営業に必要なFCPシートを活用し、商品特徴を整理。

売場での改善点をふまえて、継続的な改善をサポート。

？ よろず支援拠点チーム支援パッケージってなに？

よろず支援拠点のコーディネーターが、特定テーマの課題解決のためにチームを組んで、継続的に支援をさせていただく課題解決型のチーム支援のことです。無料でも何度でもご相談いただけます。
〔内容によって他の人員が対応する場合があります。適切なご支援になるよう、担当コーディネーターは当拠点で決定します〕

みやぎよろず

【電話対応時間】 平日 9:00~17:00
TEL: 022-393-8044

f @miyagiyorozu @miyagiyorozu

専門家がチームで応援
チーム支援パッケージ

宮城県よろず支援拠点 R5/12/18版

キャッチコピーで売上拡大

3ステップのチーム支援

STEP 1 コンセプト化
STEP 2 コピー検討
STEP 3 販促物強化

こんなお悩みを解決！

- 良い商品だけなかなか伝わらない！
- 新規事業や新商品を立ち上げたい！
- 自社の強みを伝えられるようにしたい！

コンセプト化 コピー検討 販促物強化

岩手 佐藤 和也

佐藤 創
中小企業診断士・高度情報処理技術者

伝わるコピーの検討

マーケティングの方針に沿って、ターゲットに伝わるキャッチコピーと一緒に検討します。

商品の強みや特徴から、販路展開する市場やターゲットを整理。

キャッチコピーの方向性を一緒にディスカッション。

コピーがより伝わるデザインの方向性を提案。

具体的なキャッチコピーへの落とし込みを実施。

販促物の制作をサポート。

販促物の再活用や、チラシ制作ツール操作のノウハウをレクチャー。

マーケティング、ブランディングの全体像を提案。

販促物にどのように盛り込むかを一緒に検討します。

？ よろず支援拠点チーム支援パッケージってなに？

よろず支援拠点のコーディネーターが、特定テーマの課題解決のためにチームを組んで、継続的に支援をさせていただく課題解決型のチーム支援のことです。無料でも何度でもご相談いただけます。
〔内容によって他の人員が対応する場合があります。適切なご支援になるよう、担当コーディネーターは当拠点で決定します〕

みやぎよろず

【電話対応時間】 平日 9:00~17:00
TEL: 022-393-8044

f @miyagiyorozu @miyagiyorozu

宮城よろずのノウハウ開示

当拠点の各種支援ノウハウの開示による県内支援への寄与



HOME

CATEGORY

経営支援ノウハウ（支援者向け）

経営お役立ち情報（事業者さま向け）



宮城県よろず支援拠点・伴走支援ノウハウ（対話スキル・事業者理解スキル）

¥0



HOME

CATEGORY

経営支援ノウハウ（支援者向け）

経営お役立ち情報（事業者さま向け）



【宮城県よろず支援拠点】人手不足時代の経営支援ノウハウ（理論編・実践編・ツール集）

¥0



- どなたでも無料ダウンロード可能。
- 支援機関の方にぜひ取得頂けますと幸いです。

※宮城県よろず支援拠点オンラインショップから無料ダウンロード可能

ご利用に際しての留意点(1/3)

- ご相談は、1回1時間で、事前予約制です。継続相談の場合は、別途日程を調整し相談を致します。
- おおむね2～3週間程度は予約で埋まっております。そのため緊急の支援などには対応できませんので、ご了承ください。
- 予約で面談が埋まっているため、電話・メールでの即時ご相談は原則承っておりません。当拠点に来訪して頂くか、オンラインでの直接面談となります。
- 事前に資料を送付頂いても、予約した面談時間外で資料を事前にチェックすることができませんので、あらかじめご了承ください。
- 1回の支援では成果が出ないことがほとんどのため、継続相談を前提とした面談をご案内いたします。
- ちょっと情報を知りたいという「スポット的な相談」については、法務・労務についてはお受けしております。税務や仕訳処理、行政手続きなどの手順やルールのスポット相談については、当拠点ではお受けしておりませんのでご注意ください。
- 経営者さまご本人が面談にお越し頂く必要がございます。特に、雇用関係にない外部の顧問やコンサルタント、業務委託先の方が代理で相談頂くことは受け付けておりません。
- 当拠点は公的支援のため、チラシやWebサイト、事業計画書等の作成を代行できません。
- 特定の民間事業者(業者)等の紹介・斡旋を行うことはできません。ビジネスマッチングは当拠点の事業では実施しておりません。
- すでに民間企業等へ有償で依頼している作業や支援領域については当拠点では積極関与できません(民間企業様で進めて頂きます)。
- チラシや事業計画書などの作成は、事業者様ご自身で制作・作成する場合のみ、当拠点で実施方法をレクチャを致します。
- ただしレクチャする際も、当拠点はパソコン教室やスクールではありませんので、技術的な支援については、ガイドラインを示すのみであり、その後は事業者さまご自身で習得頂く必要がございます。
- 四半期ごとに売上の推移、資金繰り推移を把握させて頂くほか、決算書等の情報提供にご協力下さい。

ご利用に際しての留意点(2/3)

＜当拠点で対応できない支援領域について＞

当拠点は、経営者の才覚で差別化を図り売上拡大・経営改善を行うための相談所です。そのことから、以下のような相談は当拠点では対応できませんので予めご了承ください。

- 遊休資産活用、資産運用などの投資相談
- 金融相場など、相場の状況に大きく左右される投機的案件の相談
- 許認可等の手続きに関する相談
- 補助金や助成金のうち、事業計画の策定を含まない単なる事務手続きの部分
- 節税や税金に関する相談
- 経理や仕分けの手続き、決算処理に関する相談
- FCなど仕組みが固定化されており、創意工夫の余地がほぼ無い事業についての売上拡大支援（なお資金繰りや経営改善は相談可能です）
- プログラミングや、高度なクリエイティブ制作ノウハウ、詳細なレシピ提案など、技術的な相談や、専門業種に特化した特殊技術に関する相談

＜他支援機関との連携支援について＞

当拠点では予算や人員上の理由から他支援機関と連携し相談対応をしている領域がございます。以下については、連携する他の支援機関をご紹介します事、あらかじめご了承ください。

- 事業承継支援 → 事業承継・引継ぎ支援センターと連携
- 特許等の知財支援 → 知財総合支援窓口と連携
- 海外展開・外国人活用支援 → JETRO仙台、中小企業基盤整備機構と連携
- 事業再生 → 事業規模や関与金融機関によっては、中小企業活性化協議会と連携
- ビジネスマッチング → 取引先金融機関・みやぎ産業振興機構等と連携

ご利用に際しての留意点(3/3)

※以下の事業者さまは当拠点では相談対応ができません。

- 宮城県よろず支援拠点ご利用の留意事項(別紙)に同意いただけない方。
→留意事項は以下。
https://yoroze-miyagi.go.jp/wp-content/uploads/2023/10/soudan_uketsuke_sheet_ryuui.pdf
- 当拠点以外の専門家派遣事業等の活用が主目的の事業者さま。
- 主たる事業が、風営法第2条に該当する業種の事業者さま(よろず支援拠点の規定による)。
→第1～6号の接待飲食等営業、および第7～8号の遊技場営業。
→接待行為を伴うスナック等、ゲームセンター、マージャン店、パチンコ店なども相談対応ができません。
- 大企業、またはみなし大企業に該当する事業者さま。